

# Optimiser

Ceļvedis rāvējslēdzēju pasaulē



Ērts

Laipe

ledvesma

Sports

Mode

Opti  
for quality

# Optimāli risinājumi

Vairāk kā 100 gadus

**Opti** rāvējslēdzēji ir atvieglojuši mūsu dzīvi, snieguši iedvesmu jau vairāk kā 100 gadus. Katrs mūsu solis ir ar mērķi atbildēt mūsu klientu vēlmēm. Mēs ieguldām līdzekļus pētniecībā, meklējot jaunus inovatīvus tehnoloģiskus risinājumus, lai padarītu mūsu produktus mūsdienīgus un modernus.

Rāvējslēdzēji 100 gadu laikā



Dažāda veida aizdares, kā aukliņas, pogas un drošības adatas, ko mēs izmantojam mūsdienās, jau tūkstošiem gadu ir tādā vai citādā formā lietotas dažādās kultūrās. Taču rāvējslēdzēju radīja amerikāņu izgudrotājs Vitkombss Džadsons (Whitcomb Judson) no Čikāgas 1884. gadā.

Lai arī tajos laikos **Opti** vēl neeksistēja, mēs lepojamies, ka esam starp tām kompānijām, kuras ir devušas savu ieguldījumu radot izturīgākus un elegantākus rāvējslēdzējus. Modelis pa labi ir 562% izturīgāks nekā tā metāla priekšgājējs pa kreisi.

## Izmantojiet labāko no **Opti**

Mūsdienu prasīgajā sabiedrībā **Opti** pieredze rāvējslēdzēju ražošanā ir attīstījusies kopā ar jums, lai piedāvātu optimālus risinājumus jūsu vajadzībām. Pieredze un mūsdienīgums iet roku rokā, lai radītu labākus rāvējslēdzējus, kas atvieglo jūsu dzīvi.

Šodien plašais **Opti** rāvējslēdzēju klāsts nodrošina to, ka jūsu apģērbs, aksesuāri un mājas interjera priekšmeti ir ērti, droši, izturīgi un moderni.

Šajā bukletā mēs jums pastāstīsim, kā izvēlēties labāko no piedāvājuma tieši jūsu vajadzībām, kā arī to, kā pārbaudīt rāvējslēdzēja kvalitāti. Mēs palīdzēsim jums sasniegt labākos rezultātus neatkarīgi no tā vai jūs šujat jaunu izstrādājumu vai tikai pāršujat rāvējslēdzējus.

Nepiemērots vai sliktas kvalitātes rāvējslēdzējs var sagādāt jums neērtus brīžus un atkārtotu nepieciešamību to labot.

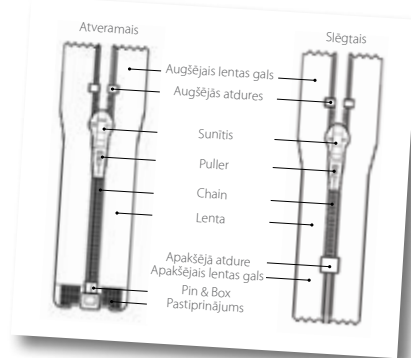
## ●●● Rāvējslēdzēja pamati (dažas patiesības par rāvējslēdzējiem)

Atkarībā no izstrādājuma veida un pielietojuma, jūs izvēlēsities slēgto vai atveramo rāvējslēdzēju. Bet neatkarīgi no jūsu izvēles, dažām tā daļām ir īpaša nozīme rāvējslēdzēja kvalitātes nodrošināšanā

Jūsu rāvējslēdzējs nepaliek aizvērts? To var atrisināt sunītis ar automātisko stopperi.

Jūs esat aizvēris rāvējslēdzēju pārāk strauji un sunītis ir palicis jums rokā? Tas notiek, ja augšējās atdures nav pietiekami labi nostiprinātas un nokrīt.

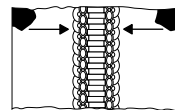
Nākamreiz iegādājoties rāvējslēdzēju, novērtējiet visas tā sastāvdaļas un to cik uzticamas tās ir.



## ●●● Optimizējiet savu rāvējslēdzēja izvēli

Piedāvājuma klāstā ir dažādi rāvējslēdzēji, no kuriem jūs varat izvēlēties to, kurš ir optimāli piemērots jūsu vajadzībām.

Rāvējslēdzēja stiprība ir atkarīga no zobiņu platumam tiek mērīta milimetros (mm); jo lielāks skaitlis, jo stiprāks rāvējslēdzējs. Visizplatītākie zobiņu platumi rāvējslēdzējiem, kas paredzēti mājas (ikdienas) lietošanai, ir 4mm un 6mm.



Izvēloties rāvējslēdzēju, jāņem vērā arī materiāls, no kura šūts izstrādājums. Plānākiem materiāliem būs nepieciešams plānāks rāvējslēdzējs, biezākiem materiāliem – izturīgāks rāvējslēdzējs.

## Parasti ir pieejami trīs veidu rāvējslēdzēji

**Metāla rāvējslēdzējs** - atsevišķi metāla zobiņi tiek ar presi piestiprināti rāvējslēdzēja lentai. Zobiņi parasti tiek ražoti no misiņa. **Opti** metāla rāvējslēdzējiem ir pelēkas etiķetes.



**Spirāles vai poliesterā plaša pielietojuma rāvējslēdzēji** – spirāle tiek piešūta vai ieausta tekstīla lentā (S-tehnoloģija). Spirāle parasti tiek ražota no poliesterā. **Opti** spirāles rāvējslēdzējiem ir dzeltenas etiķetes.

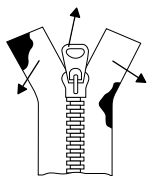


**Profiliētie jeb traktora tipa rāvējslēdzēji** - plastmasas zobiņi tiek piekausēti rāvējslēdzēja lentai. Zobiņi parasti tiek ražoti no poliokimetilēna. **Opti** šī tipa rāvējslēdzējiem ir zilās birciņas.



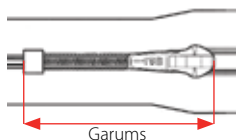
Rāvējslēdzēja izvēlei jāatbilst izstrādājumam.

Traktora tipa rāvējslēdzētis būs piemērots izstrādājumiem, kurus paredzēts izmantot ārā. Plānākiem materiāliem un klasiskam izskatam vislabākie būs poliestera (spirāles) tipa rāvējslēdzēji. Ja jūs mērķis ir ikdienišķāks, dekoratīvs un modernāks tēls, tad izvēlieties metāla rāvējslēdzēju. Kombinējot rāvējslēdzēja un suniša veidu (mazs un diskrets vai liels un moderns) jūs varat sasniegt sev vēlamu rezultātu.



Pirms galīgās izvēles jums vajadzētu pievērst papildus uzmanību suniša veidam, jo atkarībā no rāvējslēdzēja pielietojuma, jūs varat izvēlēties fiksējošo vai nefiksējošo sunīti. Pašfiksējošo sunīti jūs varat pārbaudīt paliecot suniša līpiņu uz augšu un pavelkot rāvējslēdzēja malas uz sāniem. Dažos gadījumos suniša fiksēšanai līpiņu vajadzēs paliekt uz leju.

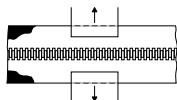
**Ieteikums:** lai nomērītu rāvējslēdzēja garumu, tam jābūt pilnībā aizvērtam. Jāmēra no suniša augšas līdz lejas stiprinājuma galam.



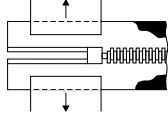
## ● ● ● Izšķirošā (galīgā) optimizācija – kā novērtēt rāvējslēdzēja kvalitāti?

Lai pārliecinātos, ka rāvējslēdzētis ir labas kvalitātes, mēs jums iesakām dažas pārbaudes, kuras jūs varat veikt pirms pirkušanas:

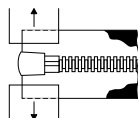
Laterālā stiprība



Laterālā slēgtā tipa rāvējslēdzēja apakšdaļas stiprība



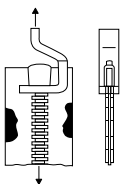
Laterālā atveramā tipa rāvējslēdzēja apakšdaļas stiprība



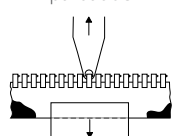
Augšējo atduru pārbaude



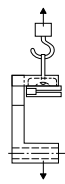
Box stiprības pārbaude



Zobiņu stiprības pārbaude



Suniša stiprības pārbaude



## ● ● ● Produktu veidi



1. Plaša pielietojuma 4 mm spirāles tipa poliestera rāvējslēdzētis ar krāsotu *fulda* veida sunīti. Šis ir slēgtā tipa rāvējslēdzētis, kas lielākoties tiek izmantots bikšu aizdarei. Tas ir pieejams plašā krāsu gammā garumos no 10 līdz 22 cm.

2. Plaša pielietojuma 4 mm spirāles tipa poliestera rāvējslēdzētis ar krāsotu *drop* veida sunīti. Šis ir slēgtā tipa rāvējslēdzētis, kas lielākoties tiek izmantots svārku, kleitu un blūžu aizdarei, kā arī mājas tekstila priekšmetos. Tas ir pieejams plašā krāsu gammā garumos no 15 līdz 60 cm.

3. Plaša pielietojuma 4 mm spirāles tipa poliestera rāvējslēdzētis ar krāsotu *drop* veida sunīti. Šis ir atveramā tipa rāvējslēdzētis, kas lielākoties tiek izmantots plānu sieviešu trikotāžas izstrādājumu aizdarei. Tas ir pieejams garumos no 25 līdz 60 cm.



4. Plaša pielietojuma 4 mm spirāles tipa poliestera rāvējslēdzētis ar sudrabkrāsas bez-niķeļa gultasveļas sunīti. Šis ir slēgtā tipa rāvējslēdzētis, kas tiek izmantots gultasveļai. Tas ir pieejams divās krāsās un trīs garumos – 76, 135 un 155 cm.



5. Plaša pielietojuma 4 mm spirāles tipa slēptais poliestera rāvējslēdzētis ar krāsotu *drop* veida sunīti. Šis ir slēgtā tipa rāvējslēdzētis, kas lielākoties tiek izmantots sieviešu vieglā apģērba aizdarei. Tas ir pieejams vidēji plašā krāsu gammā garumos no 15 līdz 60 cm.

6. Plaša pielietojuma 4 mm spirāles tipa poliestera rāvējslēdzētis ar sudrabkrāsas bez-niķeļa *fulda* veida sunīti. Šis ir slēgtā tipa rāvējslēdzētis, kas lielākoties tiek izmantots bikšu aizdarei, kurām grūti piemeklēt atbilstošas krāsas rāvējslēdzēju. Šis ir caurspīdīgs rāvējslēdzētis, kas pieejams garumos no 10 līdz 22 cm.

## ● ● ● Produktu veidi



7



8

7. Plaša pielietojuma 4 mm spirāles tipa poliestera rāvējslēdzējs ar sudrabkrāsas bez-niķeļa *drop* veida sunīti. Šis ir slēgtā tipa rāvējslēdzējs, kas lielākoties tiek izmantots kleitu, svārku, blūžu un mājas dizaina priekšmetu aizdarei, kuriem grūti piemeklēt atbilstošas krāsas rāvējslēdzēju. Šis ir caurspīdīgs rāvējslēdzējs, kas pieejams garumos no 15 līdz 60 cm.

8. Plaša pielietojuma 6 mm spirāles tipa poliestera rāvējslēdzējs ar krāsotu *fulda* veida sunīti. Šis ir slēgtā tipa rāvējslēdzējs, kas lielākoties tiek izmantots apavu, somu un mazuļu guļammaisu aizdarei. Tas ir pieejams vidēji plašā krāsu gammā garumos no 15 līdz 80 cm.

9. Plaša pielietojuma 6 mm spirāles tipa poliestera rāvējslēdzējs ar krāsotu *fulda* veida sunīti. Šis ir atveramā tipa rāvējslēdzējs, kas lielākoties tiek izmantots vieglās trikotāžas un plāno sporta jaku aizdarei. Tas ir pieejams vidēji plašā krāsu gammā garumos no 25 līdz 90 cm.



9



10

10. Īss 4 mm spirāles tipa poliestera rāvējslēdzējs ar krāsotu *ring* veida sunīti. Šis ir atveramā tipa rāvējslēdzējs, kas lielākoties tiek izmantots bērnu jaku aizdarei. Tas ir pieejams garumos no 18 līdz 40 cm.



11



12

11. 6 mm traktora tipa rāvējslēdzējs ar krāsotu *werra* veida sunīti. Šis ir slēgtā tipa rāvējslēdzējs, kas lielākoties tiek izmantots puloveru, kabatu un sporta somu aizdarei. Tas ir pieejams garumos no 15 līdz 70 cm.

12. 6 mm traktora tipa rāvējslēdzējs ar atstarojošo joslu un krāsotu *mosel* veida sunīti. Šis ir atveramā tipa rāvējslēdzējs ar atstarotāju papildus drošībai, kas paredzēts lietusmēteļu, biezas trikotāžas un āra sporta jaku aizdarei. Tas ir pieejams melnā krāsā garumos no 30 līdz 90 cm.

## ● ● ● Produktu veidi



13



14

13. 6 mm traktora tipa rāvējslēdzējs ar krāsotu *werra* veida sunīti. Šis ir atveramā tipa rāvējslēdzējs, kas paredzēts lietusmēteļu, biezas trikotāžas un āra sporta jaku aizdarei. Tas ir pieejams plašā krāsu gammā garumos no 30 līdz 90 cm.

14. 6 mm traktora tipa rāvējslēdzējs ar diviem krāsotiem *werra* veida sunīšiem. Šis ir divvirzienu atveramā tipa rāvējslēdzējs, kas pamatā paredzēts āra sporta jaku aizdarei. Tas ir pieejams garumos no 30 līdz 90 cm.

15. Plaša pielietojuma 4 mm metāla rāvējslēdzējs ar sudrabkrāsas bez-niķeļa *werra* veida sunīti. Šis ir slēgtā tipa rāvējslēdzējs, kas paredzēts ikdienas bikšu un svārku aizdarei. Tas ir pieejams vidēji plašā krāsu gammā garumos no 6 līdz 22 cm.

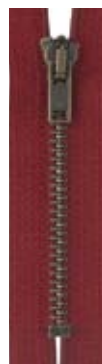


15



16

16. Plaša pielietojuma 4 mm metāla rāvējslēdzējs ar zelta krāsas *werra* veida sunīti. Šis ir slēgtā tipa rāvējslēdzējs, kas paredzēts ikdienas bikšu un svārku aizdarei. Tas ir pieejams garumos no 12 līdz 20 cm.



17



18

17. Plaša pielietojuma 4 mm metāla rāvējslēdzējs ar vecināta zelta krāsas *werra* veida sunīti. Šis ir slēgtā tipa rāvējslēdzējs, kas paredzēts ikdienas bikšu un svārku aizdarei. Tas ir pieejams vidēji plašā krāsu gammā garumos no 6 līdz 20 cm.

18. Plaša pielietojuma 4 mm metāla rāvējslēdzējs ar sudrabkrāsas bez-niķeļa *werra* veida sunīti. Šis ir atveramā tipa rāvējslēdzējs, kas paredzēts bērnu un sieviešu ikdienas jaku un vīriešu trikotāžas aizdarei. Tas ir pieejams garumos no 25 līdz 70 cm.

## ●●● Produktu veidi



19. Plaša pielietojuma 4 mm metāla rāvējslēdzējs ar vecināta zelta krāsas *werra* veida sunīti. Šis ir atveramā tipa rāvējslēdzējs, kas paredzēts bērnu un sieviešu ikdienas jaku un viriešu trikotāžas aizdarei. Tas ir pieejams garumos no 25 līdz 70 cm.

20. Plaša pielietojuma 4 mm metāla rāvējslēdzējs džinsa krāsā ar zelta krāsas *flatlock* veida sunīti. Šis ir slēgtā tipa rāvējslēdzējs, kas paredzēts džinsa bikšu un svārkuru aizdarei. Tas ir pieejams vienā krāsā garumos no 6 līdz 22 cm.

21. Plaša pielietojuma 6 mm metāla rāvējslēdzējs ar sudrabkrāsas bez-niķeļa *werra* veida sunīti. Šis ir slēgtā tipa rāvējslēdzējs, kas galvenokārt paredzēts kabatu, piedurkņu un staru galiem kā funkcionāls un dekoratīvs elements. Tas ir pieejams garumos no 12 līdz 20 cm.



22. Plaša pielietojuma 6 mm metāla rāvējslēdzējs ar zelta krāsas *werra* veida sunīti. Šis ir slēgtā tipa rāvējslēdzējs, kas galvenokārt paredzēts kabatu, piedurkņu un staru galiem kā funkcionāls un dekoratīvs elements. Tas ir pieejams garumos no 12 līdz 20 cm.



23. Plaša pielietojuma 6 mm metāla rāvējslēdzējs ar vecināta zelta krāsas *mosel* veida sunīti. Šis ir slēgtā tipa rāvējslēdzējs, kas galvenokārt paredzēts kabatu, piedurkņu un staru galiem kā funkcionāls un dekoratīvs elements. Tas ir pieejams garumos no 12 līdz 20 cm.

24. Plaša pielietojuma 6 mm metāla rāvējslēdzējs ar sudrabkrāsas bez-niķeļa *werra* veida sunīti. Šis ir atveramā tipa rāvējslēdzējs, kas paredzēts sieviešu un viriešu jaku aizdarei kā funkcionāls un dekoratīvs elements. Tas ir pieejams garumos no 30 līdz 90 cm.

## ●●● Produktu veidi



25. Plaša pielietojuma 6 mm metāla rāvējslēdzējs ar vecināta zelta krāsas *mosel* veida sunīti. Šis ir atveramā tipa rāvējslēdzējs, kas paredzēts sieviešu un viriešu jaku aizdarei kā funkcionāls un dekoratīvs elements. Tas ir pieejams garumos no 30 līdz 90 cm.

26. Plaša pielietojuma 6 mm metāla rāvējslēdzējs ar diviem vecināta zelta krāsas *mosel* veida sunīšiem. Šis ir divvirzienu atveramā tipa rāvējslēdzējs, kas galvenokārt paredzēts ādas un ikdienas jaku aizdarei kā funkcionāls un dekoratīvs elements. Tas ir pieejams garumos no 30 līdz 90 cm.

**Ieteikums:** Izvēlieties rāvējslēdzēju, kas ir nedaudz garāks nekā jums nepieciešams. Parasti ir vieglāk to nedaudz saīsināt nekā precīzi iešūt to tam paredzētajā vietā.

Rāvējslēdzējs ir ne tikai ērtāks kā pogas, āķi un citi aizdaru veidi, bet ar tā palīdzību jūs varat piešķirt savam apģērbam individuālu izskatu. Esiet radoši!



FVīsbaidzot, šī tabula ir īss kopsavilkums piktogrammās, kuras jūs atradīsit uz **Opti** zip rāvējslēdzēju iepakojuma. Tā jums palīdzēs ātrāk izvēlēties savām vajadzībām atbilstošāko rāvējslēdzēju.

| Slēgtais               | Interjera priekšmetiem | Gultasveļai      | Svārkciem      | Blūzēm              | Puloveriem  |
|------------------------|------------------------|------------------|----------------|---------------------|-------------|
|                        |                        |                  |                |                     |             |
| Atveramais             | Somām                  | Apaviem          | Sporta somām   | Mazuļu gulammaisiem | Bērnu jakām |
|                        |                        |                  |                |                     |             |
| Divvirzienu atveramais | Kleitām                | Viegļam apģērbam | Lietusmēteļiem | Bikšēm              | Kabatām     |
|                        |                        |                  |                |                     |             |
|                        |                        |                  |                | Ādas jakām          | Žaketēm     |
|                        |                        |                  |                |                     |             |

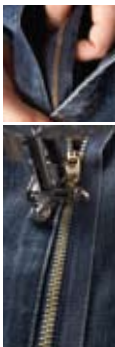
**Ieteikums:** Lai saīsinātu rāvējslēdzēju, izveidojiet jaunu apakšējo atduri, nošujot pār zobiņiem 8-10 reizes un nogrieziet lieku daļu 10mm no nošuves vietas (slēptajiem rāvējslēdzējiem atstājiet 25mm). Nav ieteicams rāvējslēdzēju īsināt no augšas, jo bez augšējām atdurēm sunītis var noslidēt no rāvējslēdzēja lētas. To var darīt tikai gadījumā, ja augšējās malas tiek iešūtas izstrādājumā.



| Veids              | Funkcija |               | Pamata pielietojums                                                                                                |
|--------------------|----------|---------------|--------------------------------------------------------------------------------------------------------------------|
| S40<br>caurspidīgs | CE       | Fulda         | Biksēm, kurām grūti piemeklēt atbilstošas krāsas rāvējslēdzēju                                                     |
|                    |          | Drop          | Svārkiem, kleitām, blūzēm un mājas interjera priekšmetiem, kuriem grūti piemeklēt atbilstošas krāsas rāvējslēdzēju |
| S40                | CE       | Fulda         | Biksēm                                                                                                             |
|                    |          | Drop          | Sieviešu svārkiem, kleitām, blūzēm un mājas interjera priekšmetiem.                                                |
|                    |          | Gultasveļas   | Gultasveļai                                                                                                        |
|                    | OE       | Drop          | Sieviešu vieglajai trikotāžai                                                                                      |
| S43                | CE       | Drop          | Plānēm izstrādājumiem                                                                                              |
| S60                | CE       | Fulda         | Apaviem, somām un mazuļu guļammaisiem                                                                              |
|                    | OE       | Fulda         | Vieglai trikotāžai un plānām sporta jakām                                                                          |
| M40                | CE       | Werra         | Ikdienas biksēm un svārkiem                                                                                        |
|                    | OE       | Werra         | Bērnu un sieviešu ikdienas jakām un vīriešu trikotāžai                                                             |
| M45                | CE       | Flatlock      | Džinsa biksēm un svārkiem                                                                                          |
| M60                | 2WOE     | Werra         | Vīriešu un sieviešu ādas un ikdienas jakām, kur rāvējslēdzējam ir arī dekoratīva funkcija                          |
|                    | OE       | Werra & Mosel | Sieviešu un vīriešu jakām, kur rāvējslēdzējam ir arī dekoratīva funkcija                                           |
|                    | CE       | Werra & Mosel | Kabatām, piedurkņu un staru galiem, kur rāvējslēdzējam ir arī dekoratīva funkcija                                  |
| P40                | OE       | Ring          | Bērnu jakām                                                                                                        |
| P60                | 2WOE     | Werra         | Āra sporta jakām                                                                                                   |
|                    | OE       | Werra         | Lietusmēteļiem, biežai trikotāžai un āra sporta jakām                                                              |
|                    | CE       | Werra         | Puloveriem. Kabatām un sporta somām                                                                                |
| P60 Reflector      | OE       | Mosel         | Lietusmēteļiem un sporta jakām. Rāvējslēdzējs ar atstarojošo joslu – papildus drošībai                             |

### ●●● Optimālā 5-soļu metode saplusuša rāvējslēdzēja nomaīnai svārkos un biksēs

1. Izārdiet rāvējslēdzēju, neatārdot virsējo dekoratīvo nošuvi. Apakšmalā jums vajadzēs izveidot spraugu starp vīles malu un zemapmalu.
2. Pārmaalai izārdiet šuvi un, lai izņemtu rāvējslēdzēju, pagrieziet to pie jostas un vīles sākumā. Neatārdiet jostu.
3. Ievietojiet rāvējslēdzēja vienu malu spraugā ar tā labo pusi uz augšu. Saspraudiet un pietrākelējiet to. Izmantojot pēdiņu rāvējslēdzēja iešūšanai, piešūjiet rāvējslēdzēju iespējami tuvu malai. Šūjiet no augšas uz leju cik tālu varat.



4. Ar kniepatatām piespraudiet brīvo rāvējslēdzēja malu, vadoties pēc dekoratīvās nošuves. Rāvējslēdzēja brīvo augšējo malu nolokiet uz leju.

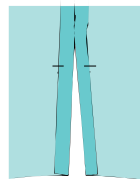
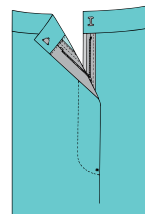
5. Atveriet rāvējslēdzēju un ar rokām piešūjiet to pie pārmaslas kreisās puses tā, lai labajā pusē dūrieni nebūtu redzami. Iesakām izmantot Coats Duet Extra Strong vai Coats Creative diegu.



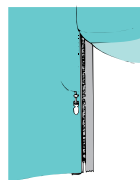
### ●●● Kā ātri iešūt rāvējslēdzēju – pārmaslas metode

Izmantojot šo metodi, rāvējslēdzējs tiek pilnībā nosegts. Izmantojiet to šujot rāvējslēdzēju svārkos, biksēs vai kleitas muguras vilē. Šai ātrajai metodei ir nepieciešams nošūt tikai divas šuves.

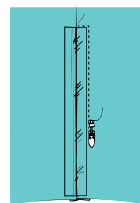
Sašūjiet vīli līdz atvēršanai rāvējslēdzējam, nostipriniet vīles galu un atlokiet vīles malas. (nesatrākelējiet vīli līdz augšai)



Novietojiet izstrādājumu ar kreiso pusi uz augšu uz gludināmā dēļa. Atgludiniet vīles malas – apmēram 1.5 cm, uz kreiso pusi. Šujmašīnai uzlieciet rāvējslēdzēja pēdiņu.



Pagrieziet izstrādājumu ar labo pusi uz augšu. Novietojiet rāvējslēdzēju ar labo pusi uz augšu tā, lai vīles nesašūtā daļa atrastos tam pa vidu. Rāvējslēdzēja apakšmalai jāatrodas pret rāvējslēdzēja atvēršanas sākumu. Vīles labo atlocīto malu piesprauž cieši blakus zobīņiem un nošuj, sākot no apakšas. Nostiprina vīles galus.



Pārliet kreiso malu pāri rāvējslēdzēja zobīņiem tā, lai pāri būtu aptuveni 2 mm malas. Piesprauž un, ja nepieciešams, piediedz. Var pārlīmēt pāri vīles centram apmēram 2 cm platu līmeni. Ar drēbnieku křitu iezīmē nošuves līniju un nošuj no apakšas uz augšu. Nostiprina vīles galus. Izvelk trākeļdiegus un viegli nogludina.

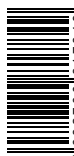
# Opti

for quality



Coats Latvija SIA  
Mūkusalas 41b, Rīga  
Latvija LV-1001  
Tel. +371 67625173  
info.latvia@coats.com

[www.coatscrafts.lv](http://www.coatscrafts.lv)



Art. 21513860